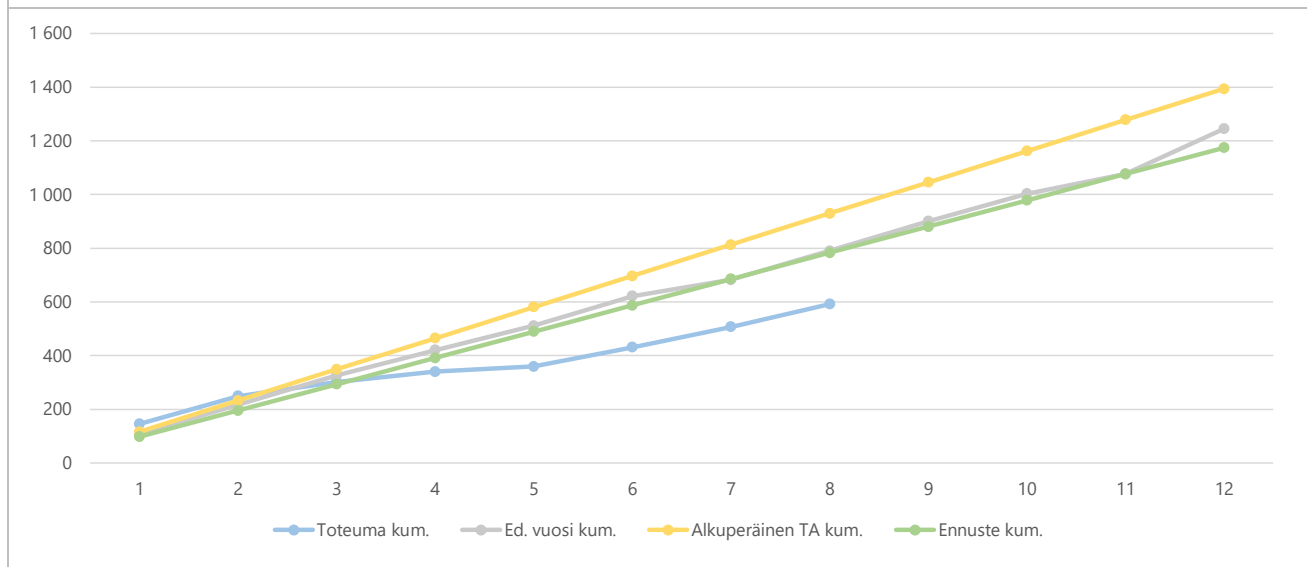
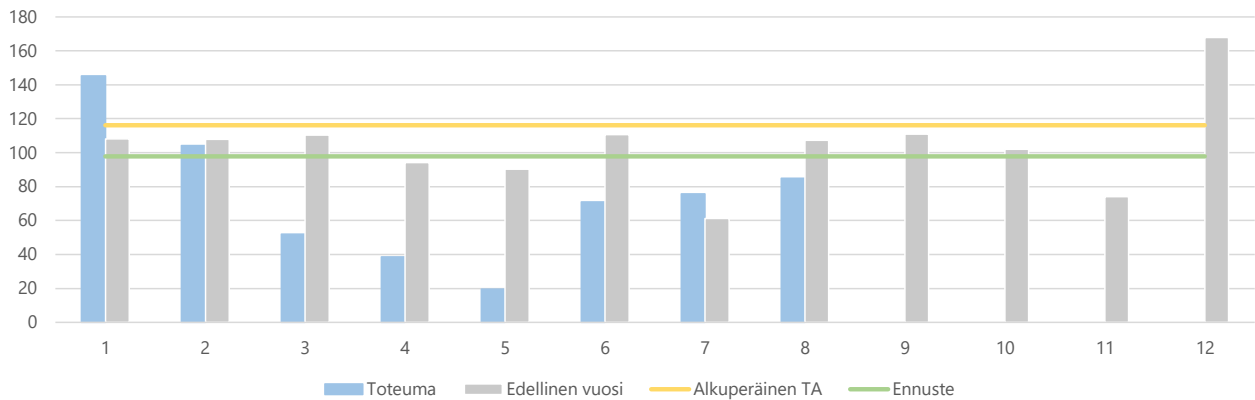


1) Tuloslaskelma (käyttötalous) €1 000	* MTA = muutettu talousarvio				** TA = alkuperäinen talousarvio				TP 2019 / TP 2019	Ennuste	
	Kum. 8/2020	Tot.-% / MTA*	Kum. 8/2019	Tot.-% / TP 2019	MTA 2020*	Ennuste 2020	Ennuste / MTA*	Ennuste TA 2020**			Ennuste / TA**
Toimintatuotot	592	42,4%	790	63,5%	1 394	1 174	84,2 %	1 394	84,2%	1 245	94,3%
Myyntituotot	27	50,5%	36	71,1%	53	53	100,0 %	53	100,0%	51	104,1%
Maksutuotot	383	35,9%	587	63,9%	1 067	847	79,4 %	1 067	79,4%	919	92,2%
Tuet ja avustukset	60	750,0%	31	99,5%	8	8	100,0 %	8	100,0%	31	25,9%
Muut toimintatuotot	122	45,8%	136	55,5%	267	267	100,0 %	267	100,0%	244	109,1%
Toimintakulut	-5 661	63,7%	-5 774	67,2%	-8 893	-8 653	97,3 %	-8 893	97,3%	-8 587	100,8%
Henkilöstökulut	-2 376	65,3%	-2 298	67,4%	-3 639	-3 589	98,6 %	-3 639	98,6%	-3 408	105,3%
Palvelujen ostot	-730	48,3%	-966	64,2%	-1 513	-1 323	87,4 %	-1 513	87,4%	-1 504	87,9%
Aineet, tarvikkeet ja tavarat	-348	63,9%	-329	68,1%	-544	-544	100,0 %	-544	100,0%	-482	112,7%
Avustukset	-218	91,8%	-198	92,3%	-238	-238	100,0 %	-238	100,0%	-215	110,9%
Muut toimintakulut	-1 988	67,2%	-1 984	66,6%	-2 960	-2 960	100,0 %	-2 960	100,0%	-2 978	99,4%
Toimintakate	-5 069	67,6%	-4 984	67,9%	-7 499	-7 479	99,7 %	-7 499	99,7%	-7 342	101,9%
Rahoitustuotot ja -kulut			0	69,0%						0	
Vuosikate	-5 069	67,6%	-4 984	67,9%	-7 499	-7 479	99,7 %	-7 499	99,7%	-7 342	101,9%
Poistot ja arvonalentumiset	-140		-114	66,0%						-173	
Tilikauden tulos	-5 209	69,5%	-5 098	67,8%	-7 499	-7 479	99,7 %	-7 499	99,7%	-7 515	99,5%
Tilikauden yli-/alijäämä	-5 209	69,5%	-5 098	67,8%	-7 499	-7 479	99,7 %	-7 499	99,7%	-7 515	99,5%

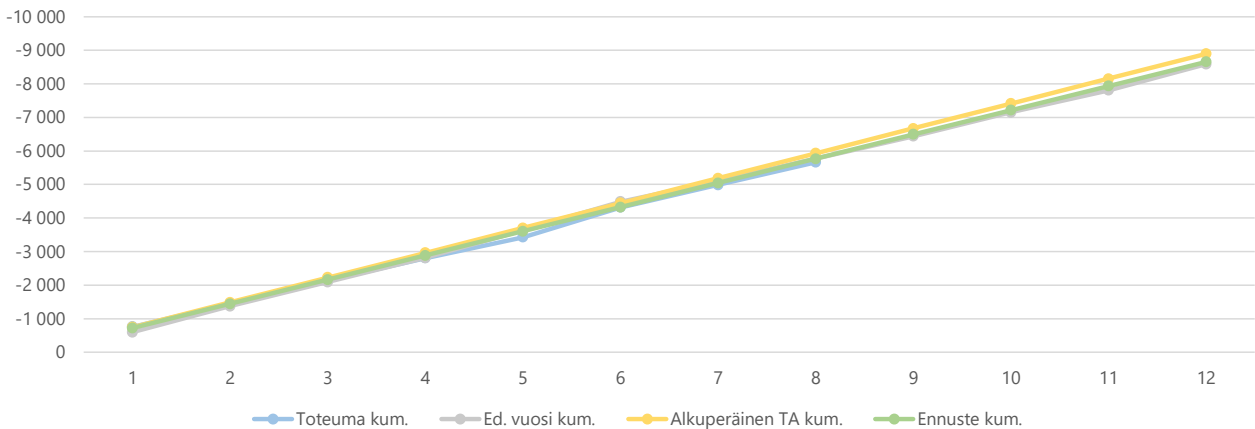
2a) Kumulatiiviset toimintatuotot
(vertailu edelliseen vuoteen, muutettuun talousarvioon ja ennusteeseen)
€1 000



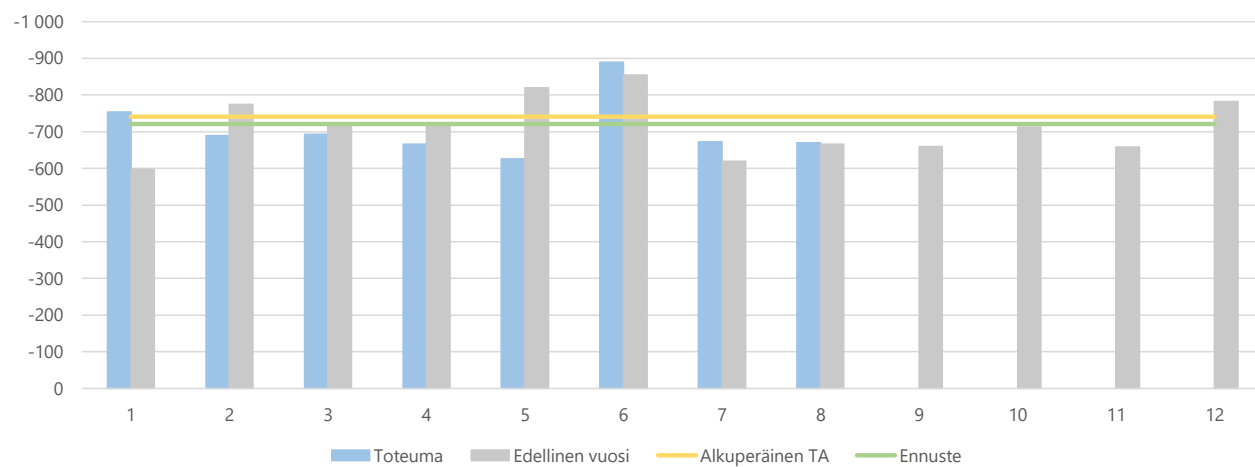
2b) Toimintatuottojen kuukausitoteumat
 (vertailu edelliseen vuoteen, muutettuun talousarvioon ja ennusteeseen)
 €1 000



3a) Kumulatiiviset toimintakulut
 (vertailu edelliseen vuoteen, muutettuun talousarvioon ja ennusteeseen)
 €1 000



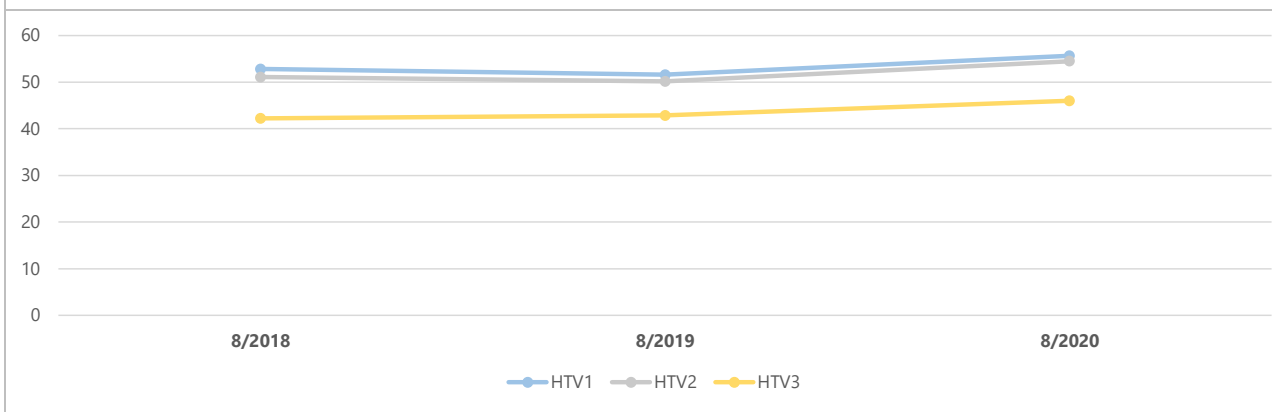
3b) Toimintakulujen kuukausitoteumat
 (vertailu edelliseen vuoteen, muutettuun talousarvioon ja ennusteeseen)
 €1 000



4) Toimintatuotot yksiköittäin €1 000	* MTA = muutettu talousarvio		** TA = alkuperäinen talousarvio		MTA 2020*	Ennuste 2020	Ennuste / MTA*	TA 2020**	Ennuste / TA**	TP 2019	Ennuste / TP 2019
	Kum. 8/2020	Tot.-% / MTA*	Kum. 8/2019	Tot.-% / TP 2019							
183450 Kulttuuri	183	63,8%	224	74,4%	288	248	86,1%	288	86,1%	302	82,0%
183460 Vapaa-aika	408	36,9%	565	60,0%	1 107	927	83,7%	1 107	83,7%	943	98,3%
Yhteensä	592	42,4%	790	63,5%	1 394	1 174	84,2%	1 394	84,2%	1 245	94,3%

5) Toimintakulut yksiköittäin €1 000	* MTA = muutettu talousarvio		** TA = alkuperäinen talousarvio		MTA 2020*	Ennuste 2020	Ennuste / MTA*	TA 2020**	Ennuste / TA**	TP 2019	Ennuste / TP 2019
	Kum. 8/2020	Tot.-% / MTA*	Kum. 8/2019	Tot.-% / TP 2019							
183450 Kulttuuri	-2 466	63,6%	-2 489	67,8%	-3 880	-3 769	97,1%	-3 880	97,1%	-3 673	102,6%
183460 Vapaa-aika	-3 194	63,7%	-3 285	66,9%	-5 013	-4 884	97,4%	-5 013	97,4%	-4 914	99,4%
Yhteensä	-5 661	63,7%	-5 774	67,2%	-8 893	-8 653	97,3%	-8 893	97,3%	-8 587	100,8%

6a) Kumulatiiviset henkilötyövuodet (HTV1, HTV2 ja HTV3)



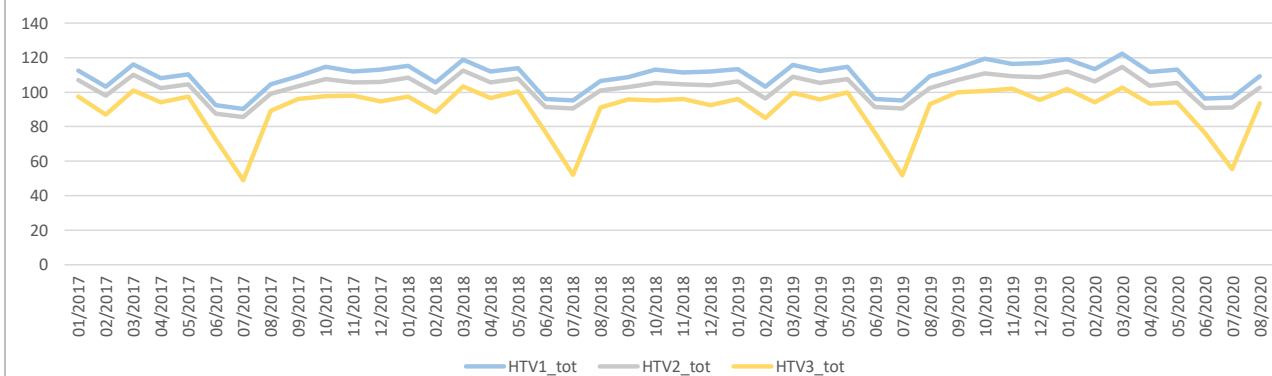
	8/2018	8/2019	Muutos	Muutos	8/2020	Muutos	Muutos
HTV1	52,8	51,6	-1,2	-2,3 %	55,7	4,0	7,8 %
HTV2	51,1	50,2	-0,9	-1,8 %	54,5	4,3	8,6 %
HTV3	42,2	42,9	0,6	1,5 %	46,0	3,2	7,4 %

HTV1 = palveluksessaolopäivien lukumäärä kalenteripäivinä / 365 * (osa-aikaprosentti/100)

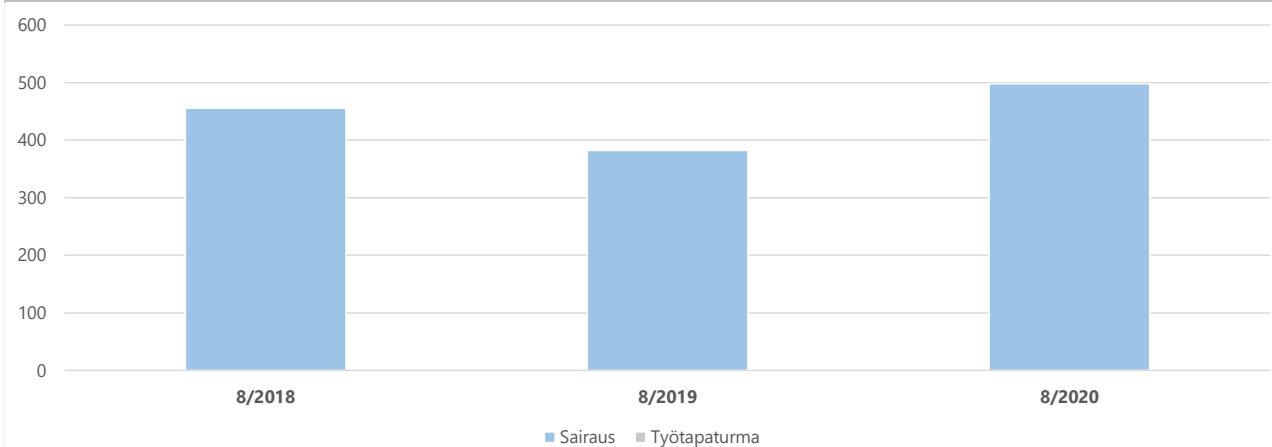
HTV2 = palkallisten palveluksessaolopäivien lukumäärä kalenteripäivinä / 365 * (osa-aikaprosentti/100)

HTV3 = palveluksessaolopäivien (vähennetty kaikki poissaolot) lkm kalenteripäivinä / 365 * (osa-aika-%/100)

6b) Henkilötyövuosien kuukausitoteumat (HTV1, HTV2 ja HTV3)

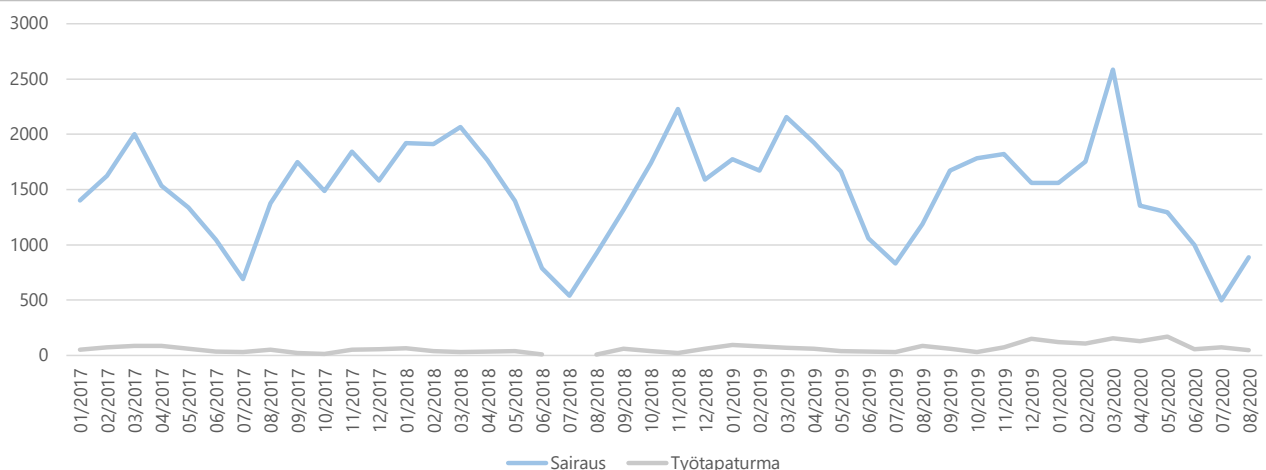


7a) Kumulatiiviset terveysperusteiset (= sairaus ja työtaturma) poissaolot kalenteripäivät

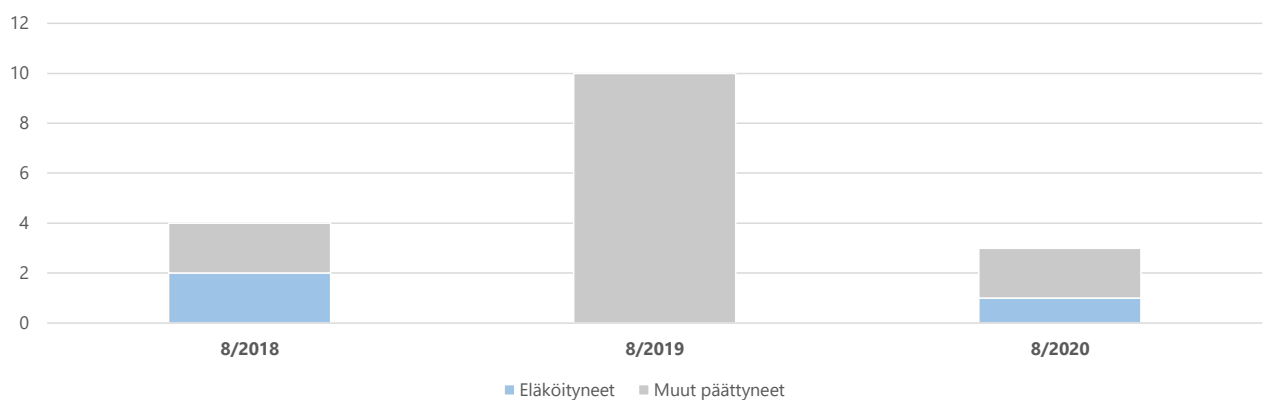


	8/2018	8/2019	Muutos	Muutos	8/2020	Muutos	Muutos
Sairaus	455	382	-73	-16,0 %	498	116	30,4 %
Työtaturma							
Yhteensä	455	382	-73	-16,0 %	498	116	30,4 %

7b) Terveysperusteisten (= sairaus ja työtapaturma) poissaolojen kuukausitoteumat kalenteripäivät



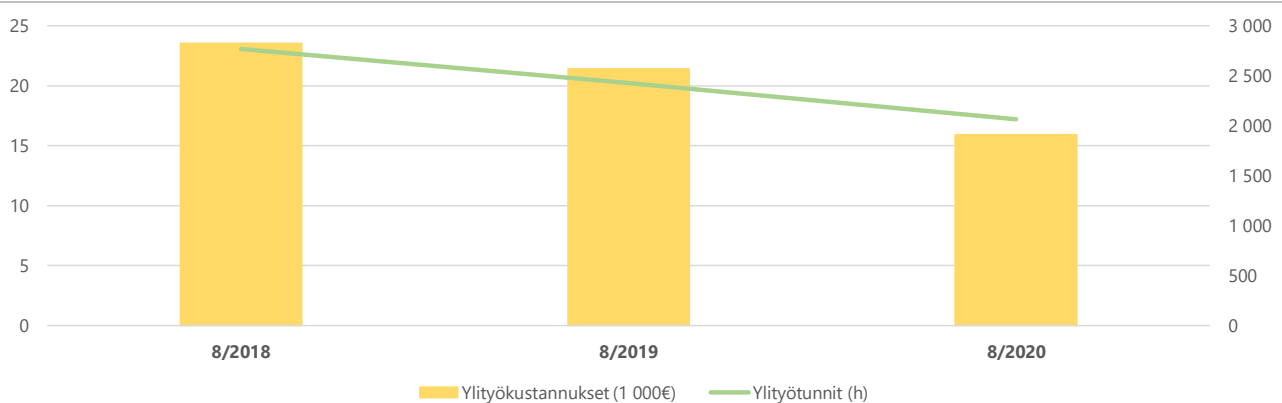
8) Kumulatiiviset vakituisen henkilöstön päätyneet palvelussuhteet



	8/2018	Vaiht.-%	8/2019	Vaiht.-%	Muutos	8/2020	Vaiht.-%	Muutos
Vakit. päätyneet palvelussuhteet	4	6,2 %	10	15,6 %	150,0 %	3	4,2 %	-70,0 %
- joista eläköityneet	2	3,1 %			-100,0 %	1	1,4 %	
Vakituisen henkilöstön lukumäärä	65		64		-1,5 %	71		10,9 %

Vaihtuvuus% = Vakituisten päätyneet palvelussuhteet / vakituisen henkilöstön lukumäärä

9) Kumulatiiviset ylityökustannukset (1 000 €) ja -tunnit (h)



	8/2018	8/2019	Muutos	Muutos	8/2020	Muutos	Muutos
Ylityökustannukset (1 000€)	24	21	-2	-9,1 %	16	-5	-25,7 %
Ylityötunnit (h)	2 768	2 426	-342	-12,3 %	2 064	-362	-14,9 %